

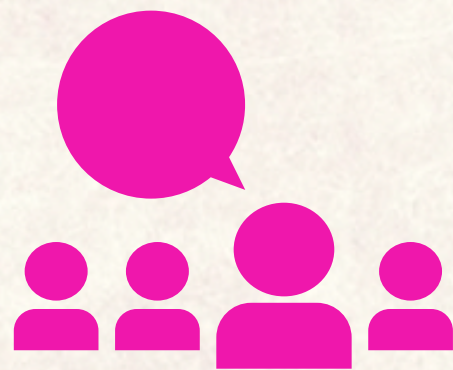
## 1. INTRODUCCIÓN

La **terapia nutricional** cobra gran importancia en los pacientes que reciben Cuidados Paliativos, aunque lleva consigo problemas éticos que los profesionales deben tener en cuenta.



## 2. OBJETIVO

Describir las **opiniones** de los profesionales que trabajan en CP sobre la terapia nutricional y el **impacto** que tiene sobre los pacientes que requieren cuidados terminales.



## 3. METODOLOGÍA



Bases de datos: Pubmed, CINAHL y Scopus → **2018 - 2023**

Bases de datos	Ecuación de búsqueda
Pubmed	((("Terminal Care"[Mesh]) OR "Palliative Care"[Mesh]) OR "Palliative Medicine"[Mesh]) AND "Nutritional Support"[Mesh]
CINAHL	(MM "Palliative Care") OR (MM "Palliative Medicine") AND (MH "Nutritional Support+") <sup>1</sup>
Scopus	((MM "Palliative Care") OR (MM "Palliative Medicine")) AND (S1 AND S2) <sup>2</sup>
Scopus	(KEY(("palliative care")) OR (KEY(("terminal care"))) OR (KEY(("palliative medicine"))) AND (KEY(("nutritional support")))

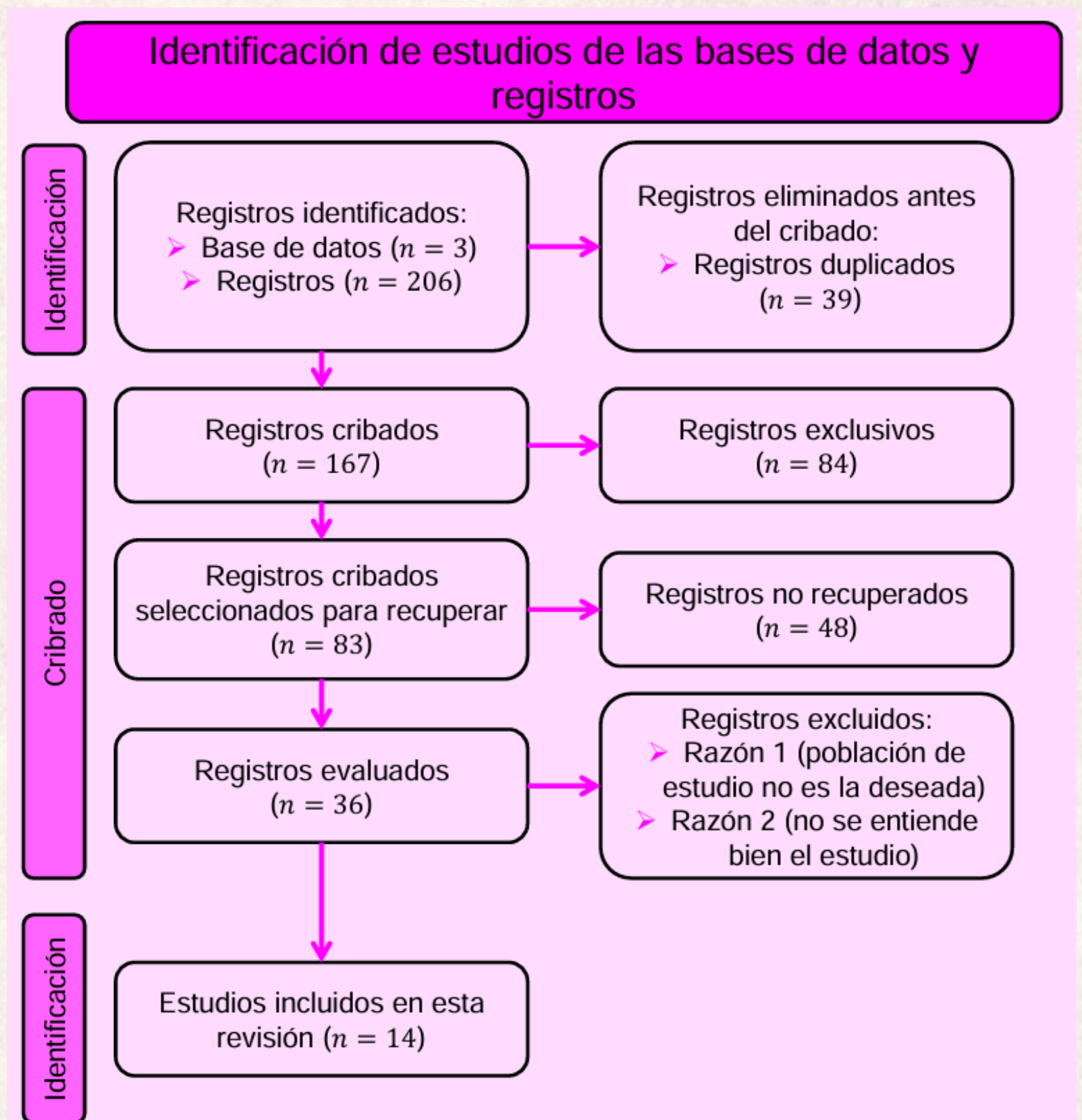
<sup>1</sup> Búsqueda realizada por fuente propia

<sup>2</sup> Búsqueda reformulada por la base de datos

## 4. RESULTADOS

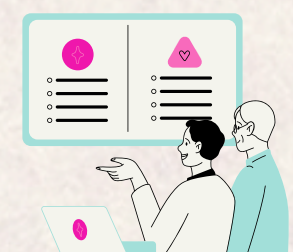


- **14 artículos**, la mayoría procedentes de Pubmed Japón, Corea del Sur e Italia.
- La nutrición artificial mejora la esperanza de vida del paciente, indicándose en presencia de:
  - Náuseas/vómitos
  - Estreñimiento
  - Pérdida de apetito
  - Diarrea
- En ciertos estudios se ha visto que cuando la esperanza de vida es **inferior a un mes**, la tendencia a recibir nutrición artificial **disminuye**.
- Los profesionales muestran mayor **preferencia** hacia la **nutrición parenteral** que a la nutrición enteral.



## 5. CONCLUSIÓN

Las **opiniones** sobre la nutrición artificial son bastante **favorables**, siendo necesario aumentar el número de estudios de intervención y realizar estudios en otros **contextos culturales**.



## 6. BIBLIOGRAFÍA

1. Cotogni P, Stragliotto S, Ossola M, Collo A, Riso S. The role of nutritional support for cancer patients in palliative care. *Nutrients*. 2021 Feb 1;13(2):1–16. Available from: <https://www.ncbi.nlm.nih.gov/pmc/articles/PMC7911232/>
2. Sánchez-Sánchez E, Ramírez-Vargas G, Peinado-Canas A, Martín-Estrada F, Díaz-Jiménez J, Ordonez FJ. Nurse and Nursing Students' Opinions and Perceptions of Enteral Nutrition by Nasogastric Tube in Palliative Care. *Nutrients* [Internet]. 2021 Feb 1 [cited 2024 Jan 5];13(2):1–10. Available from: <https://pubmed.ncbi.nlm.nih.gov/33513972/>
3. Baumstarck K, Boyer L, Pauly V, Orleans V, Marin A, Fond G, et al. Use of artificial nutrition near the end of life: Results from a French national population-based study of hospitalized cancer patients. *Cancer Med* [Internet]. 2020 Jan 1 [cited 2024 Jan 5];9(2):530–40. Available from: <https://pubmed.ncbi.nlm.nih.gov/31773922/>