

INFLUENCIA DE LA PRESIÓN EN LA APARICIÓN DEL ERITEMA BLANQUEABLE: ESTUDIO PILOTO CUASIEXPERIMENTAL

LEIVA ALDANA SERGIO, DOÑA LÓPEZ FCO MIGUEL, MORENO CASASOLA ARACELI

INTRODUCCIÓN

El eritema blanqueable es una respuesta fisiológica del organismo ante la disminución de la perfusión en los tejidos por exposición prolongada a la presión, dando lugar a la hiperemia reactiva. Se reconoce como un signo predictor para la aparición de las lesiones por presión (LPP). A nivel mundial, se ha estimado una prevalencia de 12,8% de LPP y en un contexto nacional, el 7,7% de los pacientes adultos hospitalizados han desarrollado LPP. Desde la prevención, es imprescindible conocer qué factores predisponen a la aparición de este fenómeno, siendo la presión uno de ellos.

El objetivo principal del estudio es describir qué superficies corporales tienen mayor predisposición a la aparición del eritema blanqueable y evaluar la influencia de la presión en este fenómeno.

RESULTADOS

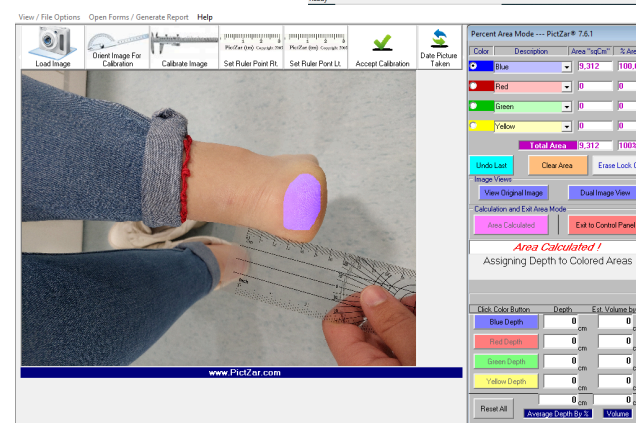
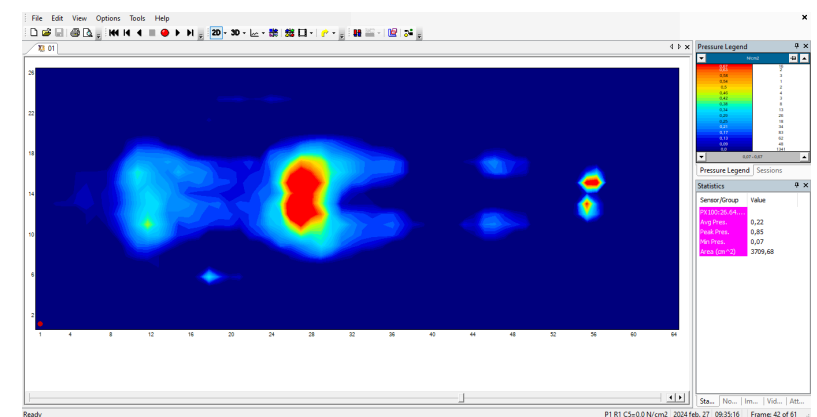
MUESTRA --- 18 sujetos sanos (44% Hombres y 56% Mujeres). 9 de ellos con IMC sobrepeso (25 - 29,9 kg/m²).

- **Áreas aparición del eritema blanqueable:** Todos los sujetos presentaron eritema blanqueable en talón derecho e izquierdo. Ninguno de ellos, presentaron en región sacra.
- **Superficies del eritema blanqueable:** Talón dch (Mediana - 7,76 cm²); Talón izquierdo (Mediana - 6,72 cm²). No hubo diferencias significativas entre ambas superficies (W de Wilcoxon - t = 120,00; p = 0,142).
- **Tiempo de desaparición de dichos eritemas:** Mediana de talón derecho e izquierdo fue de 25 minutos. No hubo diferencias significativas entre ambos tiempos de desaparición entre talón derecho e izquierdo (W de Wilcoxon - t = 14,00; p = 0,098).
- **Correlación entre variables de resultado:** Sólo se obtuvo correlación entre el tiempo de desaparición del eritema talón izquierdo con el eritema talón derecho (p = <0,001; rho de Spearman = 0,82).
- **Correlación entre variables de resultados y variables antropométricas** No se obtuvo correlación entre dichas variables.

METODOLOGÍA

- **Diseño del estudio:** Estudio piloto cuasiexperimental, siendo favorable la aceptación al desarrollo del mismo por parte del Comité de Ética de Experimentación de la Universidad de Málaga (CEUMA).
- **Muestra:** Sujetos sanos voluntarios pertenecientes a la Comunidad Universitaria de la Facultad de Ciencias de la Salud (Málaga). Todos los participantes firmaron el Consentimiento Informado.
- **Variables:**
 1. De resultado --- **PRESIÓN** (medida a través de un sistema de monitorización continuo de presiones (1)); **SUPERFICIE DEL ERITEMA** (medida a través de planimetría (2)) y **TIEMPO DE DESAPARICIÓN DEL ERITEMA**.
 2. Independientes --- Sexo, edad, altura, IMC, perímetro de cintura y PAS/PAD.
- **Procedimiento:** Los participantes se sometían a un periodo de exposición a la presión de 1 hora sobre un dispositivo capacitivo de presiones. Una vez finalizado, se evaluaban aquellas áreas de aparición de el eritema blanqueable. Posteriormente, se sometían a planimetría y se estudiaba el tiempo de desaparición.

Sistema de monitorización continuo de presiones - Programa XSSENSOR PRO V7(1)



Planimetría .
Programa PitZar
pro (2)

CONCLUSIÓN

- Se necesitan nuevos estudios que evalúen la influencia de la presión en la aparición del eritema blanqueable y se asemejen más a un entorno clínico real (sujetos no sanos o periodos de exposición mayores a 1 hora).
- Se debe fomentar la incorporación de nuevas tecnologías como el sistema de monitorización continuo de presiones, capacitado para evaluar continuamente dicha presión y facilitar estrategias de prevención de LPP de forma individualizada a cada paciente.