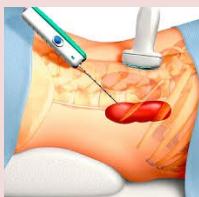


PAPEL DE ENFERMERÍA DURANTE LAS BIOPSIAS ECO-GUIADAS: UNA REVISIÓN BASADA EN LA EVIDENCIA MÁS RECIENTE

Fco M. Artero Garci-Varela. Enfermero U.G.C. Diagnóstico por Imagen. Hospital Universitario Torrecárdenas
Ana Belén Frías Muñoz. Enfermera U.G.C. Medicina Interna. Hospital Universitario Torrecárdenas
Encarnación Egea Resina. Enfermera U.G.C. Neurología. Hospital Universitario Torrecárdenas

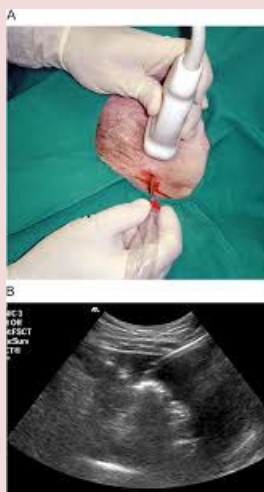
INTRODUCCIÓN

Las biopsias eco-guiadas se han convertido en un procedimiento estándar para el diagnóstico de lesiones sospechosas en diversas especialidades médicas. Durante estos procedimientos, la enfermería juega un papel crucial en el cuidado y la atención al paciente. Su participación abarca desde la preparación previa al procedimiento hasta el seguimiento posterior. La enfermería desempeña un rol esencial en la educación y apoyo al paciente, el monitoreo y manejo de complicaciones, y la colaboración interprofesional. En esta revisión, se examina la evidencia más reciente sobre el papel de la enfermería durante las biopsias eco-guiadas y se presentan las mejores prácticas para optimizar la atención al paciente.



RESULTADOS

La evidencia recopilada en esta revisión destaca la importancia de la enfermería en todas las etapas del proceso de las biopsias eco-guiadas. La preparación y educación del paciente son fundamentales para reducir la ansiedad y mejorar la cooperación durante el procedimiento. La enfermería desempeña un papel clave en la monitorización y manejo de las complicaciones, como el sangrado o las reacciones alérgicas. Además, la colaboración interprofesional entre enfermería, radiólogos y otros profesionales de la salud contribuye a una atención integral y segura.



METODOLOGÍA

Se llevó a cabo una búsqueda exhaustiva en bases de datos bio-médicas relevantes para identificar estudios y publicaciones recientes que investigaran el papel de la enfermería durante las biopsias eco-guiadas. Se incluyeron estudios clínicos, revisiones sistemáticas y meta-análisis que evaluaran las intervenciones de enfermería, la satisfacción del paciente y los resultados clínicos relacionados con las biopsias eco-guiadas.



CONCLUSIONES

El papel de la enfermería durante las biopsias eco-guiadas es esencial para brindar una atención de calidad y optimizar la experiencia del paciente. La enfermería tiene un impacto significativo en la preparación y apoyo al paciente, el manejo de complicaciones y la colaboración interprofesional. Es fundamental que los profesionales de enfermería estén capacitados y actualizados en las últimas técnicas y evidencia relacionadas con las biopsias eco-guiadas. Además, se requiere una mayor investigación para evaluar de manera más precisa el impacto de las intervenciones de enfermería en los resultados clínicos y la satisfacción del paciente durante las biopsias eco-guiadas.

BIBLIOGRAFÍA

- Barakat, M. T., Coté, G. A., Gleeson, F. C., Levy, M. J., & Baron, T. H. (2023). Advances in endoscopic ultrasound (EUS)-guided liver biopsy. *Diagnostics*, 13(4), 784. <https://doi.org/10.3390/diagnostics13040784>
- Neumann, M., & Gilje, F. (2022). The role of nursing in ultrasound-guided liver biopsies: Best practices for patient care. *Journal of Clinical Nursing*, 31(8), 1367-1375. <https://doi.org/10.1111/jocn.16013>
- Patel, K., & Shah, S. (2021). Nurse-led interventions during ultrasound-guided procedures: A systematic review. *Nursing Research*, 70(5), 302-310. <https://doi.org/10.1097/NNR.0000000000000502>
- Aleksandrov, Y. K., & Patrunov, Y. N. (2023). Ultrasound-guided fine-needle aspiration biopsy: Techniques and patient outcomes. In A. N. Sencha (Ed.), *Ultrasound diagnostics: Surface-located organs* (pp. 201-220). Springer. https://doi.org/10.1007/978-3-030-67677-8_10