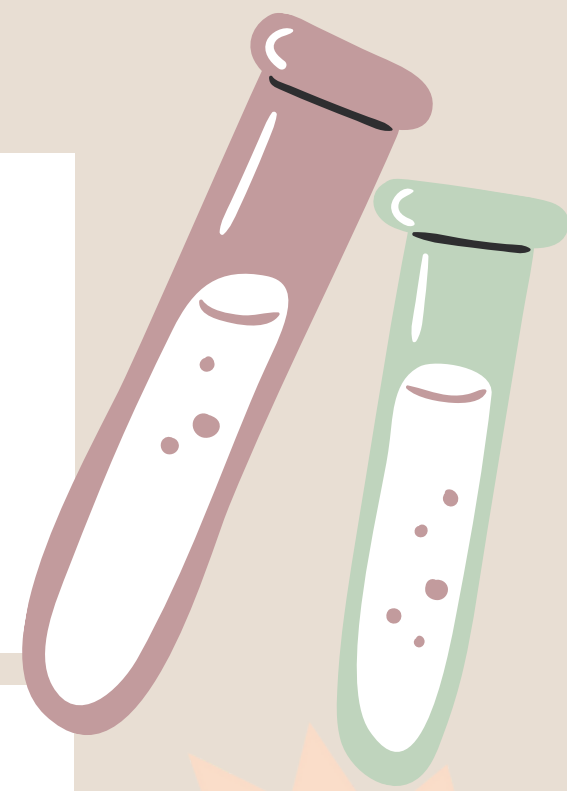


# ¿DOBLE BOMBA O CAMBIO RÁPIDO? PERFUSIONES VASOACTIVAS EN PACIENTES CRÍTICOS: UNA REVISIÓN SISTEMÁTICA

JURADO TORRALBO ANA, ROMERO CABELLO M<sup>a</sup> CARMEN



1

## INTRODUCCIÓN

La administración de inotrópicos es una práctica común en el manejo de pacientes críticos pediátricos en las unidades de cuidados intensivos.



PERFUSIONES CONTINUAS

### ELECCIÓN DEL MÉTODO DEL CAMBIO

MOMENTO CRÍTICO ESTABILIDAD DEL PACIENTE

EVIDENCIA

Experiencias y anécdotas individuales

LIMITADA EVIDENCIA

Método más eficaz  
Efectos adversos  
Inestabilidad hemodinámica

CONCLUSIÓN

Falta de evidencia en muchas prácticas de cuidados intensivos

4

## RESULTADOS

3 ESTUDIOS COMPARARON SIMPLE Y DOBLE BOMBA



ECA PEDIATRÍA (UCIP)  
Italia  
MUESTRA: 30 NIÑOS

1. Igual de efectivos en la precisión de dosis.
2. No diferencias significativas: tiempo, incidencias y PAM.



ECA  
Muestra: 30 niños postcirugía cardíaca  
Sydney, Australia

NO DIFERENCIAS SIGNIFICATIVAS:  
PAM  
Tipo de inotrópico  
Dosis  
Bolo de rescate  
Luz de administración del CVC



ESTUDIO DE CASOS MÚLTIPLES  
Pediatria, UCIP  
Canada

No hubo diferencias significativas en tiempos y complicaciones  
El cambio de bomba simple y doble era seguro y eficaz.

2

## OBJETIVO PRINCIPAL

Evaluar y comparar la eficacia y seguridad entre dos métodos de cambio de infusión de drogas vasoactivas en el paciente crítico pediátrico: el cambio de bomba simple versus cambio de bombas dobles.



3

### BÚSQUEDA SISTEMÁTICA

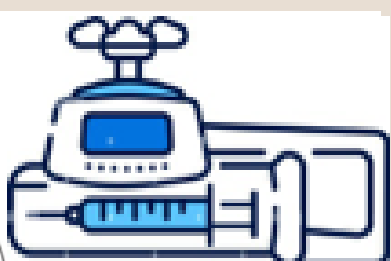
Pubmed, PubMed, Scopus y Web of Science.

### TÉRMINOS Y CADENAS DE BÚSQUEDA

("Cardiotonic Agents/administration and dosage"[Mesh] OR "Norepinephrine/administration and dosage"[Mesh]) AND ("Infusions, Intravenous/methods"[Mesh] OR "Infusion Pumps"[Mesh])

### SELECCIÓN DE ESTUDIOS

Criterios de inclusión/exclusión  
Lectura de título y resumen  
Texto completo



### ANÁLISIS

Tabla de extracción de datos

5

## CONCLUSIONES



6

## BIBLIOGRAFÍA

- (1) Powell ML, Carnevale FA. A comparison between single and double-pump syringe changes of intravenous inotropic medications in children. Dynamics 2004;15(4).
- (2) Perfusión des médicaments vasoactifs à très faible débit: influence des modalités du relais et du volume des seringues (étude expérimentale). Annales françaises d'anesthésie et de réanimation: Elsevier; 2014.
- (3) De Barbieri I, Frigo AC, Zampieron A. Quick change versus double pump while changing the infusion of inotropes: an experimental study. Nurs Crit Care 2009;14(4):200-206.
- (4) Genay S, Décaudin B, Lédé S, Feutry F, Barthélémy C, Lebuffe G, et al. In vitro comparison of two changeover methods for vasoactive drug infusion pumps: quick-change versus automated relay. Biomedical Engineering/Biomedizinische Technik 2015;60(4):377-380.
- (5) Greau E, Lascarron J, Le Thuaut A, Maquigneau N, Alcourt Y, Coutolleau A, et al. Automatic versus manual changeovers of norepinephrine infusion pumps in critically ill adults: a prospective controlled study. Annals of Intensive Care 2015;5:1-9.