



# TIPOS DE RETINOPATÍA DIABÉTICA Y PREVALENCIA EN ATENCIÓN PRIMARIA

Peñas Cantero, Jesús Miguel



## INTRODUCCIÓN / OBJETIVOS

La retinopatía diabética es la complicación microvascular más frecuente en la diabetes mellitus, una de las principales causas de ceguera y el motivo más frecuente de pérdida visual en adultos. Habitualmente las técnicas utilizadas para observar el fondo de ojo son la retinografía, la oftalmoscopia indirecta y la oftalmoscopia directa.

Los objetivos de este trabajo son conocer los tipos de retinopatía diabética y la prevalencia de la retinopatía diabética en Atención Primaria.

## RESULTADO

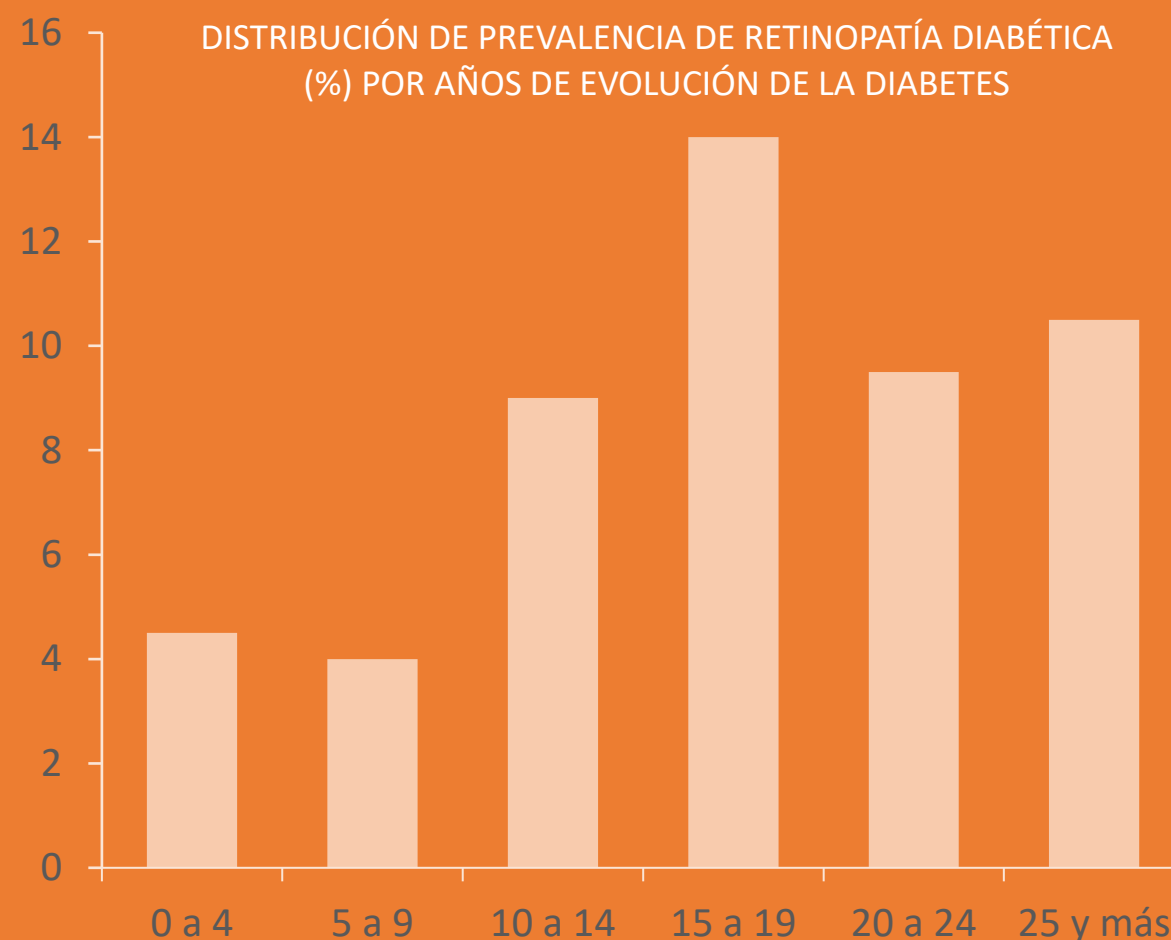
Según su severidad, la retinopatía diabética se clasifica en:

- Retinopatía no proliferante leve, en la que sólo se encuentran microaneurismas retinianos.
- Retinopatía no proliferante severa. En este caso pueden presentarse hemorragias intrarretinianas severas en número superior a 20 en cada cuadrante, dilataciones venosas arrosariadas en 2 o más cuadrantes o anomalías microvasculares intrarretinianas bien definidas en un cuadrante. Estas últimas son vasos finos tortuosos anormales anejos a la arquitectura vascular retiniana.
- Retinopatía diabética proliferante, que incluye toda neovascularización retiniana o papilar bien definida y/o hemorragia vítrea o prerretiniana extensa.

La prevalencia de retinopatía diabética en diabéticos tipo 2 en una Zona Básica de Atención Primaria es del 6,9% (IC: 5,6-8,12), de los que tienen episodio abierto en la historia el 58%. La prevalencia se incrementa a partir de los 10 años de evolución de la diabetes, pasando de un 4,5% antes de los 10 años de evolución (IC: 2,94-5,83) a 9,5% (IC: 7,39-11,61) tras más de 10 años.

## MÉTODO

Revisión sistemática para la cual se ha realizado una búsqueda bibliográfica en SciELO, Ciberindex y en la página web de la Fundación redGDP. Se han combinado los descriptores en Ciencias de la Salud (DeCS) Retinopatía Diabética, Prevalencia y Atención Primaria de Salud. El periodo de búsqueda es 2008-2024.



## CONCLUSIONES

La retinopatía diabética es la complicación microvascular más frecuente en la diabetes mellitus y, según su severidad, puede ser desde retinopatía no proliferante leve hasta retinopatía proliferante.

La prevalencia de retinopatía diabética en DM tipo 2 en Atención Primaria es del 6,9% y se incrementa a partir de los 10 años de evolución de la diabetes.

## BIBLIOGRAFÍA

- Aliseda D, Berástegui L. Retinopatía diabética. An. Sist. Sanit. Navar. 2008; 31 (Supl. 3): 23-34
- Sánchez Méndez I, Vigil Sánchez AI, Antolín González U, Rubio Domínguez J. Prevalencia de retinopatía diabética en una Zona Básica de Salud. Rev. Enfermería Comunitaria. 2019; v15: e12033
- Barrot J, Franch J, Mundet Tuduri X, Romero P. Atlas en retinopatía diabética y lectura de retinografías. Fundación redGDPS 2019